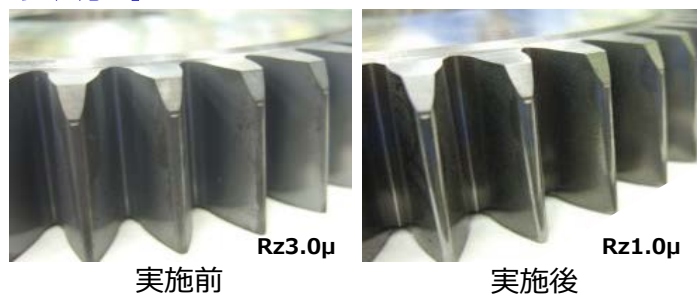


歯切工具に適用したSS処理の効果

- ・被削物の歯面へのムシレ・溶着対策
- ・工具刃面への溶着対策

(SS処理は刃面粗さを小さくする特殊処理方法)



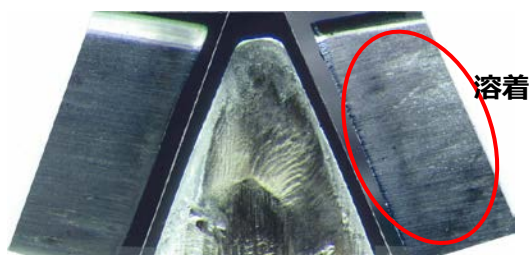
ピニオンカッタへの適用事例

● ピニオンカッタ適用事例

- ・ワーク仕様 : m2.0 PA20° NT29 HA35° LH 外径Φ79 歯幅25 被削材SCM420H
- ・工具仕様 : NT64 外径Φ160 内径Φ44.45
MAC-B+黒色ダイナミック すくい面コーティングなし

無処理カッタによる加工結果

カッタ刃面の状態写真

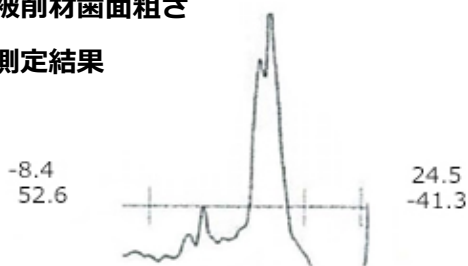


被削材加工歯面写真



被削材歯面粗さ

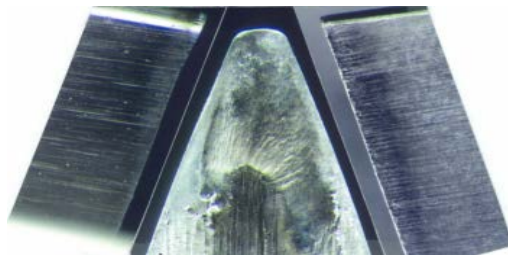
測定結果



ムシレ深さ : MAX値 53μm
平均値 18.6μm

SS処理カッタによる加工結果

カッタ刃面の状態写真

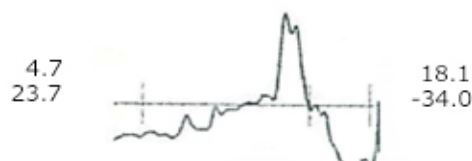


被削材加工歯面写真



被削材歯面粗さ

測定結果



ムシレ深さ : MAX値 24μm
平均値 12.9μm